



- 1
- 2- 6c+ Sit (travessia cap a l'esquerre)
- 3-7a (sit) (Travessia cap a l'esquerre)
- 4-7a+ (sit)
- 5-7a+(sit i sortida recte)

1

2

3 5

5

4



1-Llançament 8a+ (1asc. Jerome)

- 1- 6c+ (sit)
- 2- l'Elefant 7a+ (sit)
- 3- La travesia de l'Elefant 8a (sit)
- Els tres problemes comencen igual



1

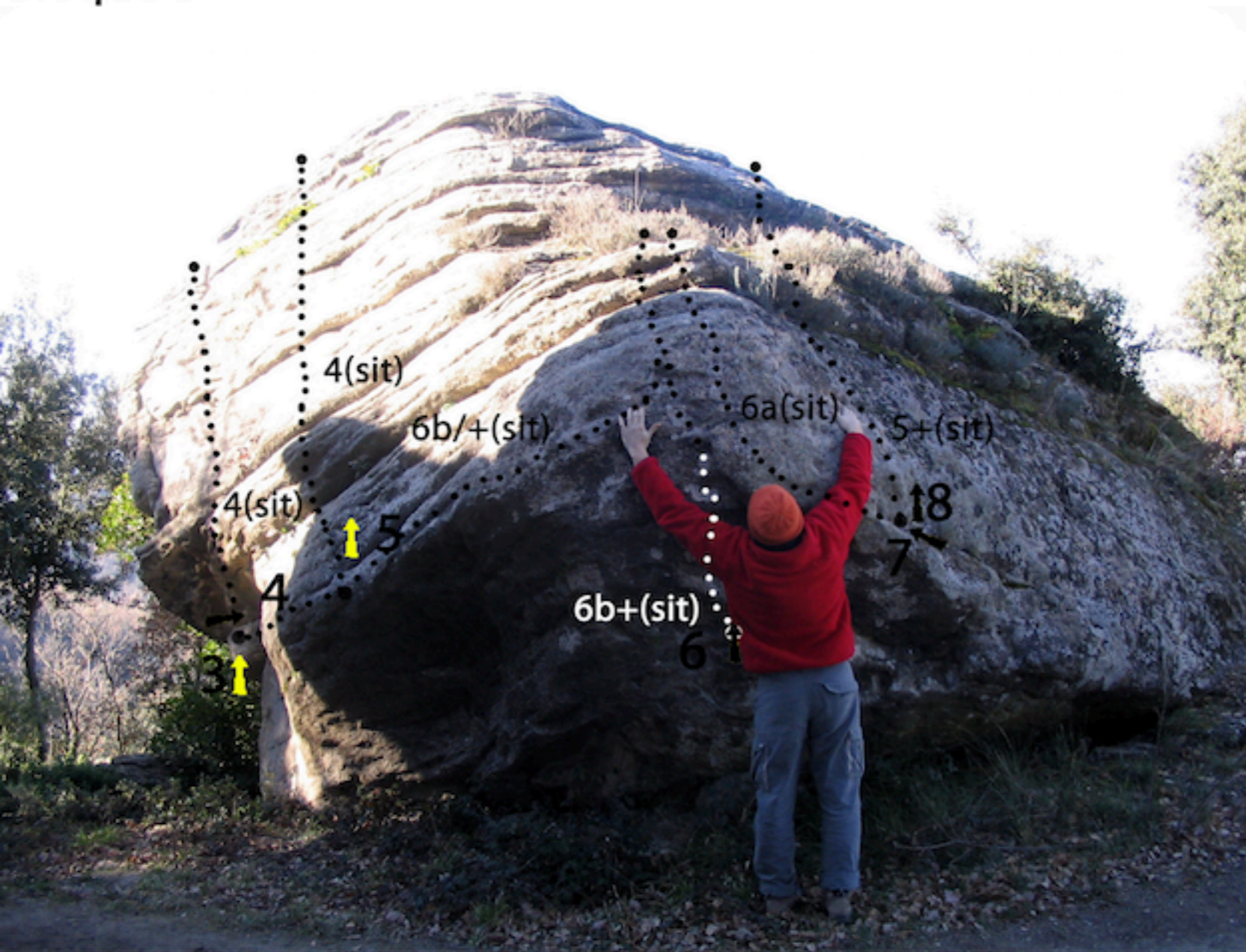
2

3

1- 5+ (sit)
2- 5+(sit)



Bloque B



Texturas



Vista General

3 l'aerodinamic



4 ***



4 Villabajo



6b/+ ***



Travesia hacia la derecha

5 El niño las pegatinas



4 ***



Evidente inicio, ideal para toma de contacto con la escalada de aqui

6 El filo del dolor



6b+ ***



Empieza de una ñapa para izquierda y otra para derecha

7 Can Boquet Existe



6a ***



8 Mantelwoman



5+ ***



Mantel muy curioso.





1

1- 7a+ expo



1

1- (Llançament, Iníci de peu)



1- 6b+
2- 6b
3- 6b+



1-7a+(sit)
2-7b(sit)
3-(sit)
4-

1-Projecte(low start dels dos forats, surt recte)

2-Thousand Phases 8a+(Low start dels dos forats+ sortida per el 3.Gonguitos) (1asc. Pol Roca)

2-Thousand Phases 8a (Inici de peu a la fisura + sortida per el 3-Gonguitos)

3-Gonguitos 7c (1asc. Jérôme González)

4-Projecte (low start en nº1 dels dos forats + sortida per el nº6)

5-Projecte 8a (inici de peu en nº 3 i surt per el nº6)

6-Tik Tok 8b (Sit, inici igual que el 7.Tarapell) (1asc. Chris Sharma)

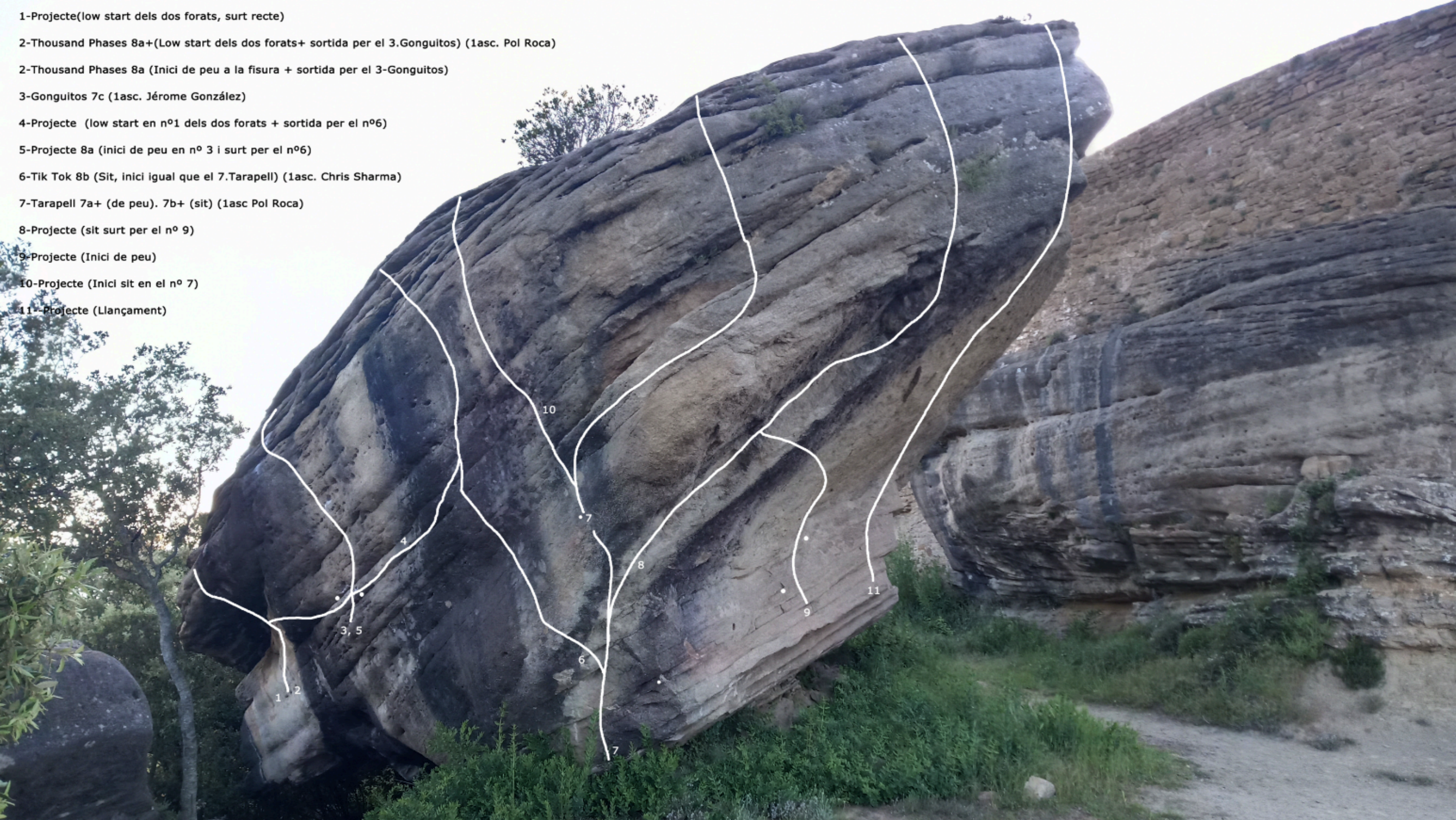
7-Tarapell 7a+ (de peu). 7b+ (sit) (1asc Pol Roca)

8-Projecte (sit surt per el nº 9)

9-Projecte (Inici de peu)

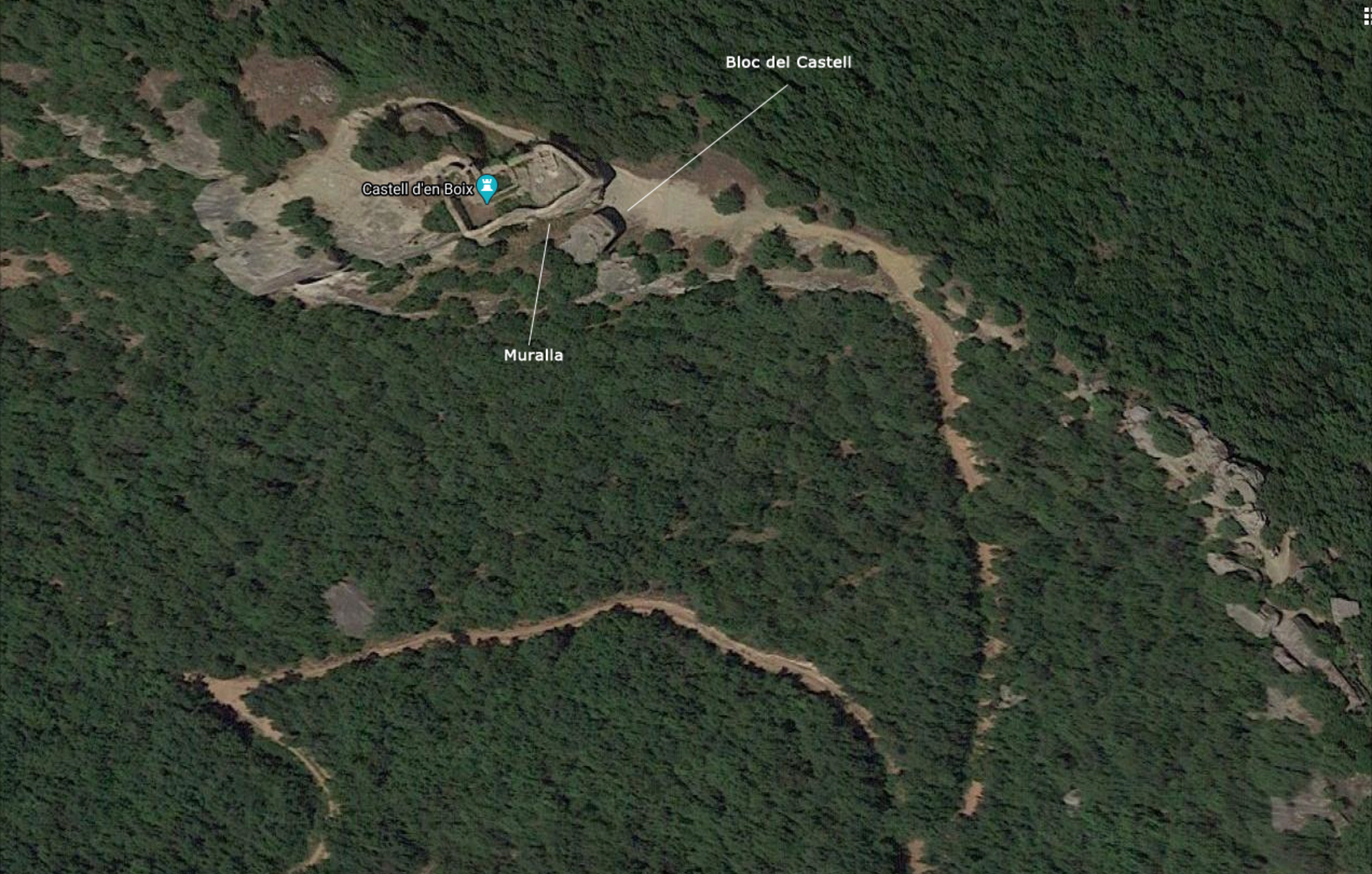
10-Projecte (Inici sit en el nº 7)

11-Projecte (Llançament)





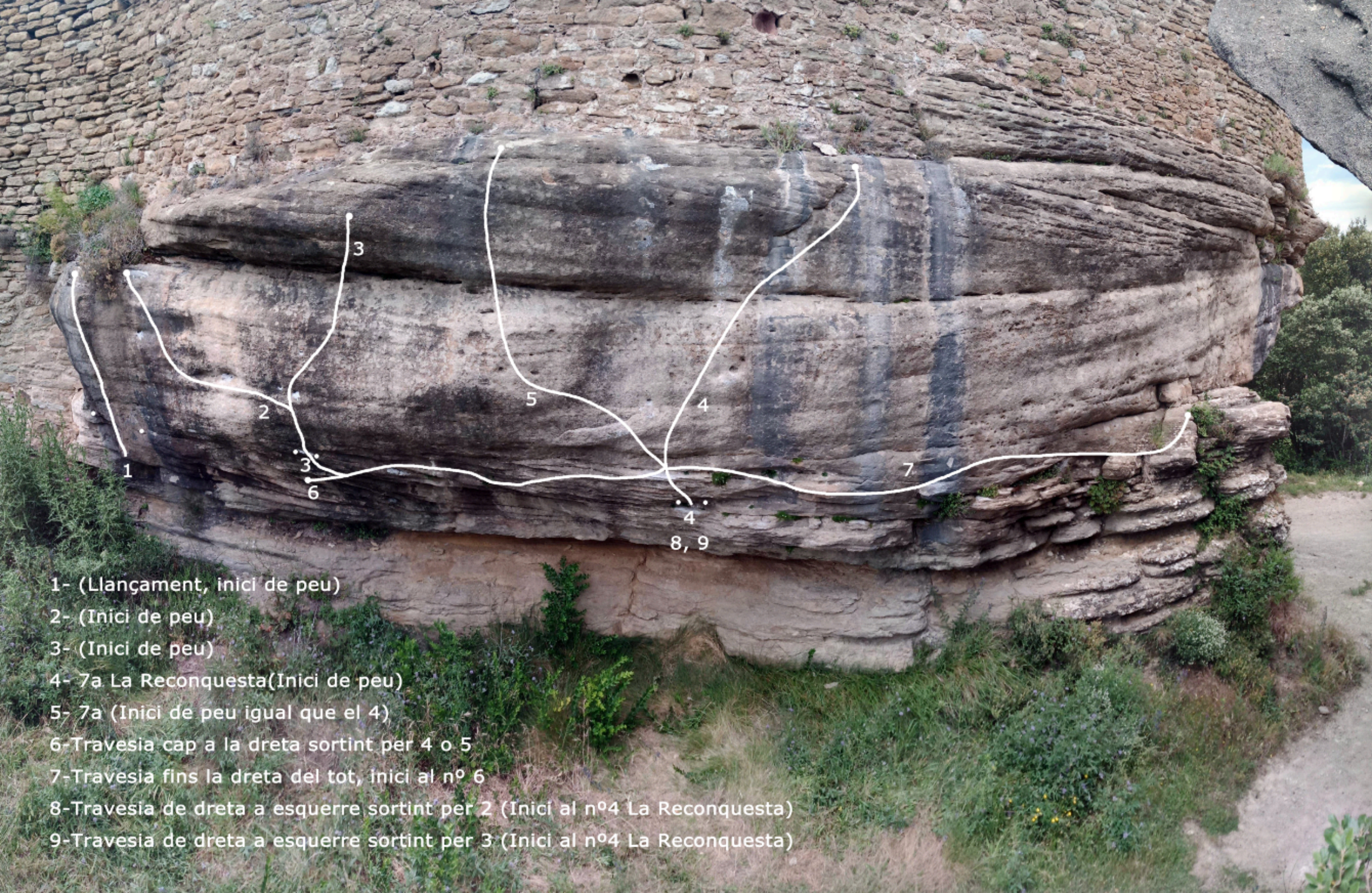
1-Renaixença 4+ (sit)



Bloc del Castell

Castell d'en Boix

Muralla



- 1- (Llançament, inici de peu)
- 2- (Inici de peu)
- 3- (Inici de peu)
- 4- 7a La Reconquesta(Inici de peu)
- 5- 7a (Inici de peu igual que el 4)
- 6-Travesia cap a la dreta sortint per 4 o 5
- 7-Travesia fins la dreta del tot, inici al nº 6
- 8-Travesia de dreta a esquerre sortint per 2 (Inici al nº4 La Reconquesta)
- 9-Travesia de dreta a esquerre sortint per 3 (Inici al nº4 La Reconquesta)



1-Akiribomboro 7b (sit)



1-4 (sit)

2- 6a+ (sit)

3-6b+ (sit)



- 1- (de peu)
- 2-(de peu)
- 3-(de peu)
- 4- 8a (sit)

1-6a (sit)
2-6a (sit)



Bloque D



24



AV F

Comienza en los dos cantos buenos

25



AV F

26



AV F



1-(sit)